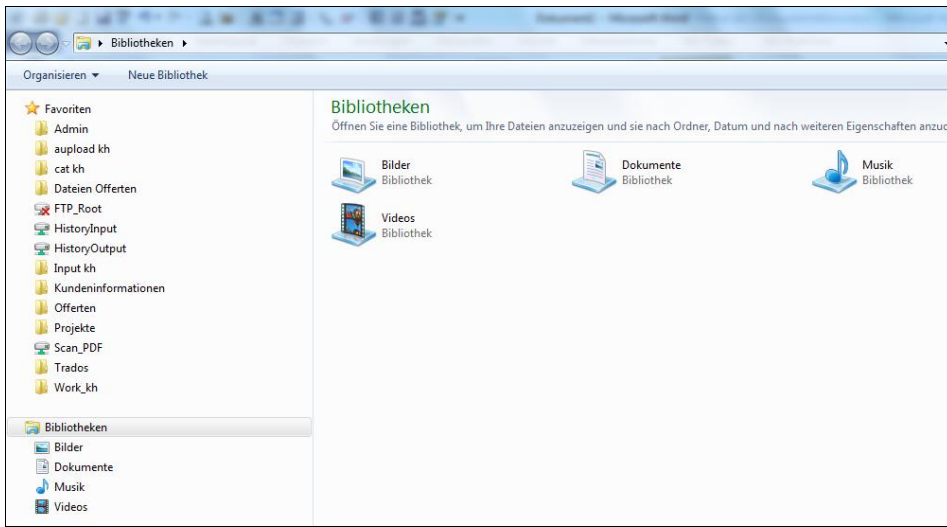
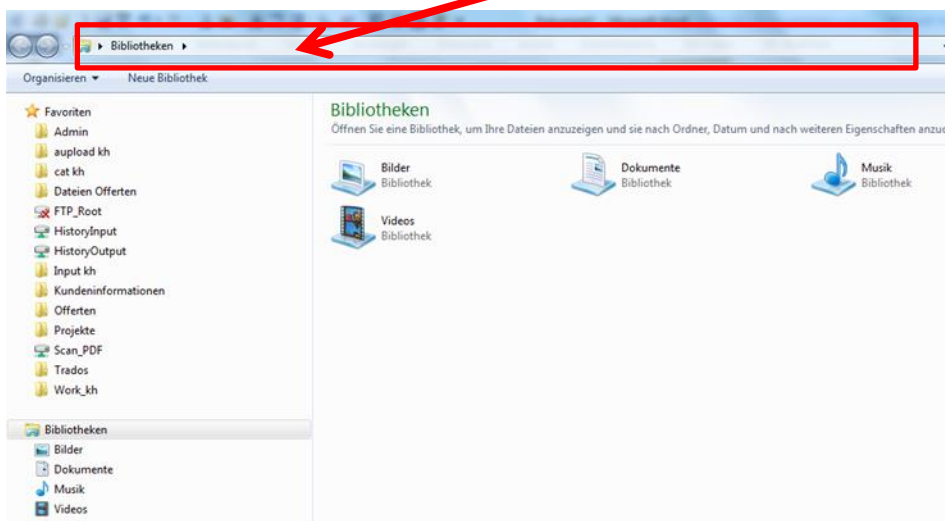


## Anleitung für FTP-Zugriff auf Apostroph Group

1. Den Microsoft Windows-Explorer (NICHT Internet-Explorer) starten

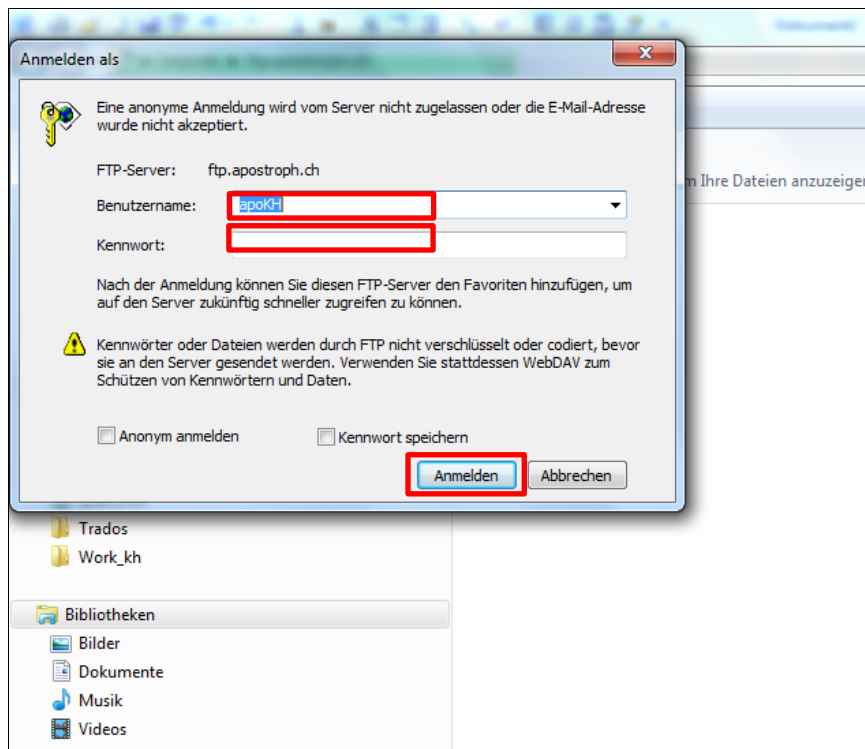


2. In der „Adresse“-Zeile die Adresse <ftp://ftp.apostroph.ch> eingeben und Enter drücken:



Es erscheint automatisch folgendes Fenster:

(Falls dieses Fenster nicht erscheint, Menüleiste einblenden und „Datei“ / „Anmelden als“ anklicken.)



3. Im obigen Fenster den von uns gelieferten
  - **Benutzernamen** (in diesem Beispiel hier „apokH“)
  - das von uns gelieferte **Kennwort**
 auf der entsprechenden Zeile eingeben und auf „Anmelden“ drücken“
  
4. Anschliessend befinden Sie sich in Ihrem geschützten Bereich zu dem nur Sie Zugang haben. Die Dateien/Ordner können nun wie gewohnt auf Ihre eigene Festplatte/Ihren eigenen Server kopiert oder verschoben werden.  
 Umgekehrt können Sie Ihre eigenen Dateien via kopieren oder verschieben in den entsprechenden FTP-Ordner von Apostroph Group stellen.

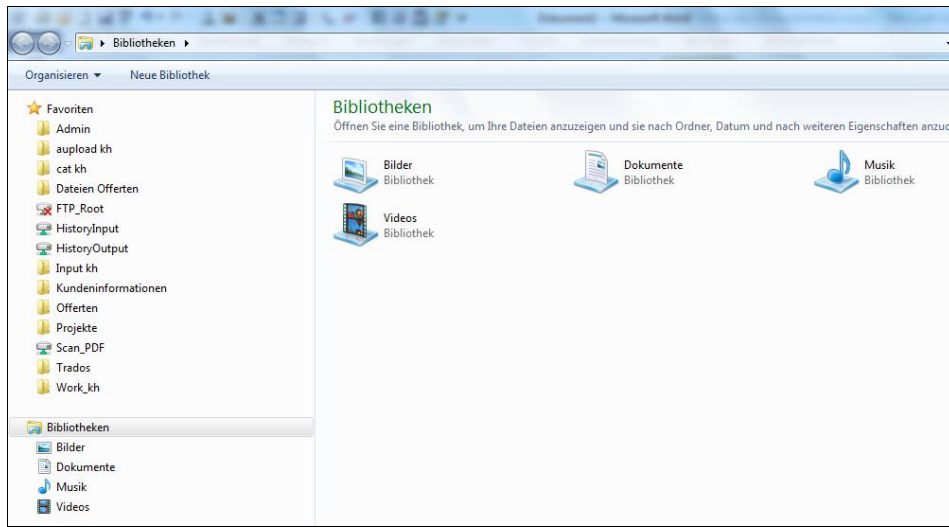
Probleme beim Download?

- Bitte kontrollieren Sie das Passwort (Gross-, Kleinschreibung)
- Bitte kontrollieren Sie den Dateinamen. Hat es Leerzeichen, Umlaute, Sonderzeichen etc., die Ihr Computer nicht unterstützt? Arbeiten Sie mit MAC?
- Erlaubt Ihre Firewall einen FTP-Zugriff?
- Grosse Dateien benötigen je nach System längere Zeit für den Download. Bitte haben Sie Geduld.

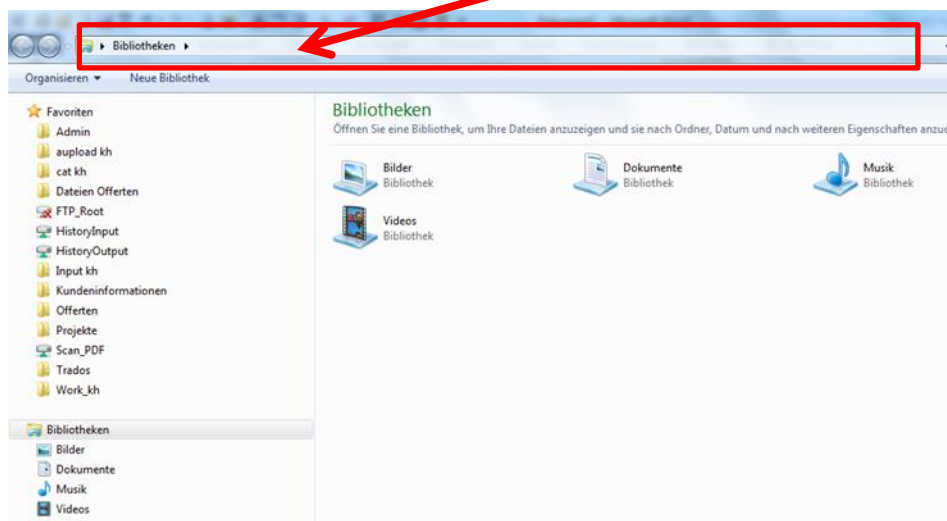
Stand: 09.14

## Instructions pour accéder au serveur FTP chez Apostroph Group

1. Lancer Microsoft Windows-Explorer (PAS Internet-Explorer).

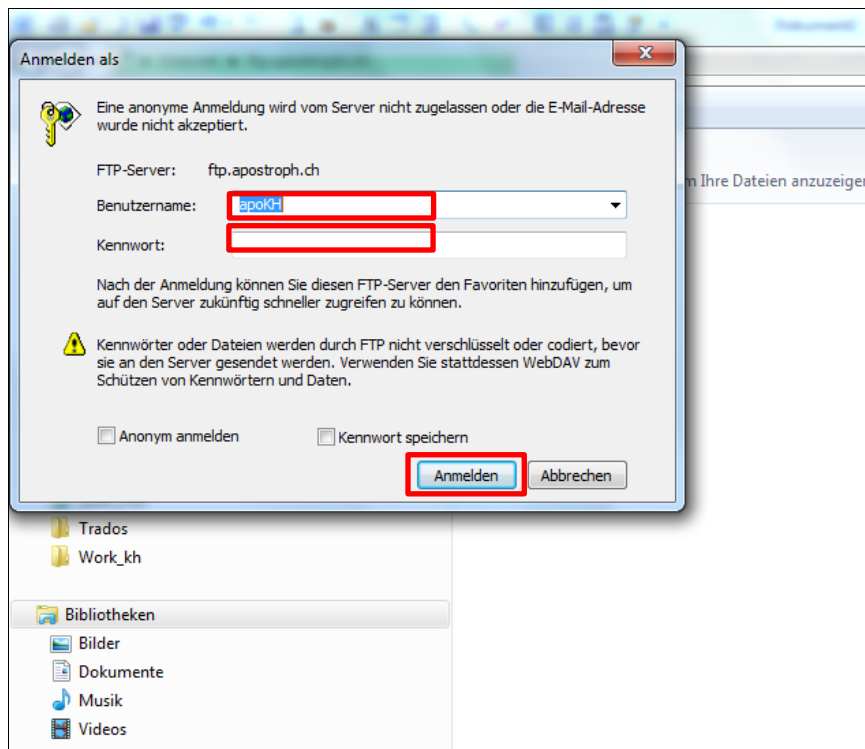


2. Saisir <ftp://ftp.apostroph.ch> dans la barre d'adresse et cliquer sur «Enter»:



La fenêtre suivante s'affiche automatiquement:

(Si cette fenêtre n'apparaît pas, afficher la barre de menus et cliquer sur «Fichier» / «Se connecter en tant que».)



3. Dans la fenêtre ci-dessus, saisir dans les champs correspondants
  - le **nom d'utilisateur** (soit «apoKH» dans cet exemple) et
  - le **mot de passe**
 que nous vous avons transmis, puis cliquer sur «Se connecter».
  
4. Vous vous trouvez ensuite dans votre zone sécurisée, accessible à vous seul-e. Vous pouvez alors copier ou déplacer les fichiers/dossiers comme d'habitude sur votre disque dur/votre serveur. Inversement, vous pouvez placer vos fichiers dans le dossier FTP correspondant d'Apostroph Group en les copiant ou en les déplaçant.

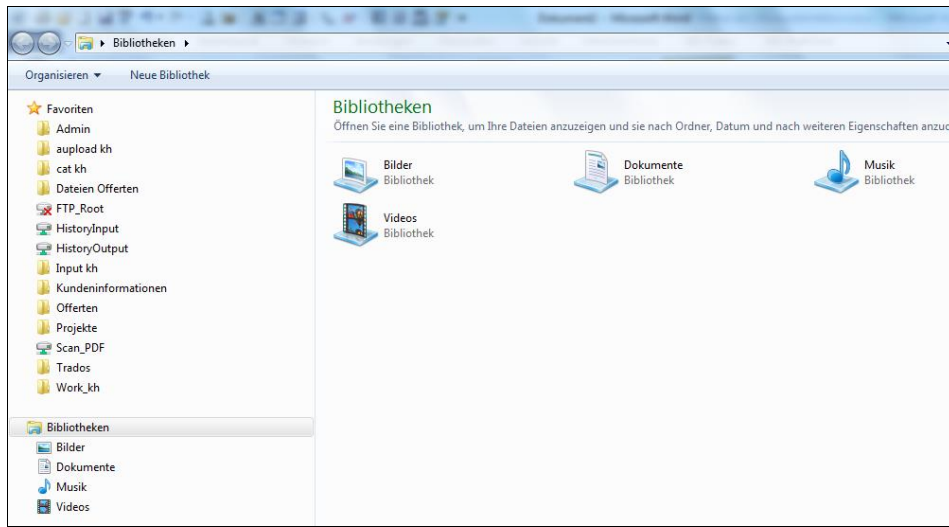
Des problèmes lors du téléchargement?

- Veuillez vérifier le mot de passe (majuscules, minuscules)
- Veuillez contrôler le nom du fichier. Comprend-il des espaces, des caractères accentués ou spéciaux etc. qui ne sont pas pris en charge par votre ordinateur? Travaillez-vous avec MAC?
- Votre pare-feu autorise-t-il une connexion avec un serveur FTP?
- Le téléchargement de grands fichiers prend plus de temps, en fonction du système. Veuillez faire preuve de patience.

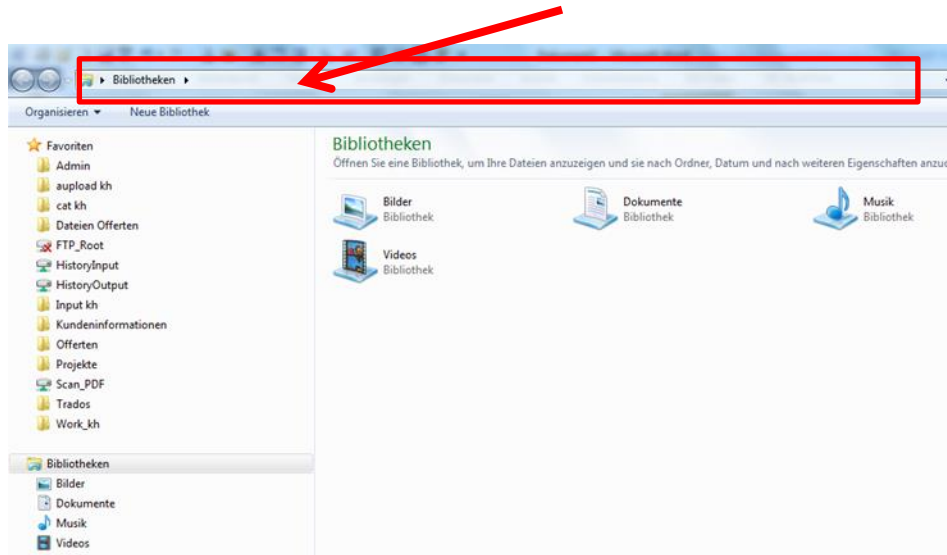
Etat: 09.14

## Instructions for access to the Apostroph Group FTP

1. Launch Microsoft Windows Explorer (NOT Internet Explorer)

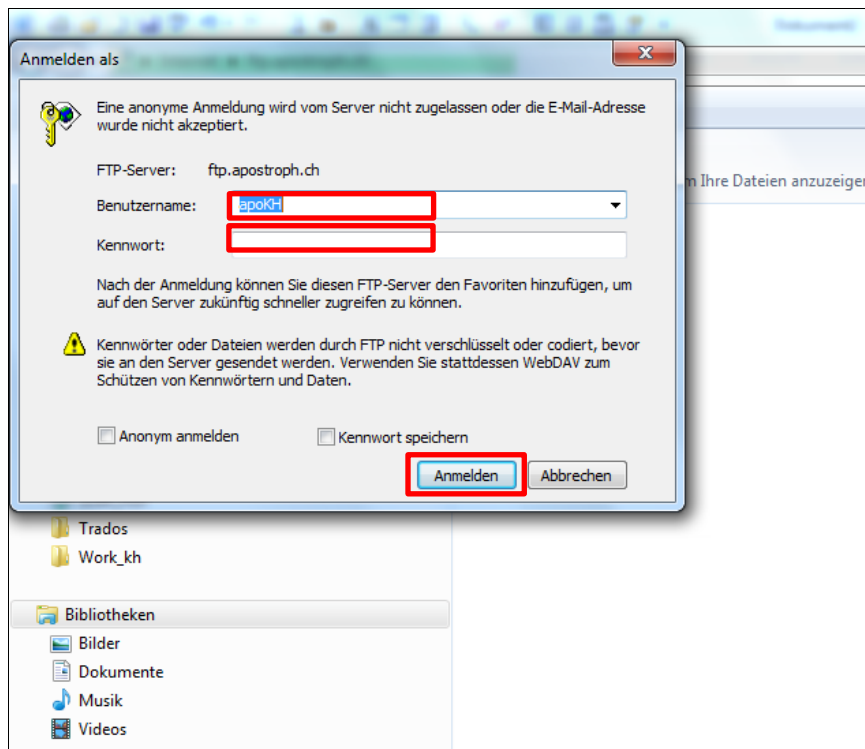


2. Enter the address <ftp://ftp.apostroph.ch> in the address line and press Enter:



The following window opens automatically:

(if this window does not open, display the menu bar and click on “File” / “Register as”).



3. In the above window, enter the following data provided by us in the corresponding line then press “Register”
  - **User name** (in this example “apoKH”)
  - the **password** provided by us
  
4. You have now entered your secure area to which you alone have access. The files/folders can now be copied or moved to your own hard disk/server.  
Conversely, you can copy or move your own files to the corresponding FTP folder belonging to Apostroph Group.

Problems when downloading?

- Please check the password (upper case, lower case),
- Please check the file names. Are there spaces, umlauts, special characters, etc. which your computer does not support? Are you working with a MAC?
- Does your firewall permit FTP access?
- Depending on the system, large files take longer to download. Please be patient.

As at: 09.14